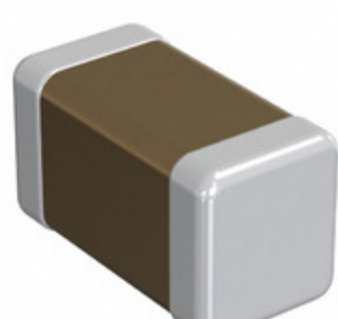


## GJM0225C1C220JB01L



Obrázky jsou pouze orientační.  
Podrobné informace o produktu naleznete v části Technické údaje produktu.

Koupit GJM0225C1C220JB01L s důvěrou od Component-World.HK, 1 rok záruka



INNOVATOR IN ELECTRONICS

Part Number: [GJM0225C1C220JB01L](#)

Výrobce: [Murata Electronics](#)

Popis: CAP CER 22PF 16V NP0 01005

Datový list: [GJM0225C1C220JB01](#)

[Chip Monolithic Ceramic Caps Part Numbering](#)

[GJM0225C1C220JB01x Ref Sheet](#)

[Chip Monolithic Ceramic Caps Catalog](#)

RoHS Status: Bez olova / V souladu RoHS

Ship From: Hong Kong

Shipment Way: DHL/Fedex/TNT/UPS/EMS

[Request For Quotation](#)

### PARAMETR PRODUKTU

Part Number	GJM0225C1C220JB01L	Výrobce	<a href="#">Murata Electronics</a>
Popis	CAP CER 22PF 16V NP0 01005	Stav volného vedení / RoHS	Bez olova / V souladu RoHS
Dostupné množství	3775654 pcs	Datový list	<a href="#">GJM0225C1C220JB01</a> <a href="#">Chip Monolithic Ceramic Caps Part Numbering</a> <a href="#">GJM0225C1C220JB01x Ref Sheet</a> <a href="#">Chip Monolithic Ceramic Caps Catalog</a>
Kategorie	<a href="#">Kondenzátory</a>	Napětí - Jmenovitá	16V
Tolerance	±5%	Tloušťka (Max)	0.009" (0.22mm)
teplotní koeficient	C0G, NP0	Velikost / Rozměry	0.016" L x 0.008" W (0.40mm x 0.20mm)
Série	GJM	hodnocení	-
Obal	Tape & Reel (TR)	Paket / krabice	01005 (0402 Metric)
Provozní teplota	-55°C ~ 125°C	Typ montáže	Surface Mount, MLCC
Úroveň citlivosti na vlhkost (MSL)	1 (Unlimited)	Lead Style	-
Rozestup vývodů	-	Stav volného vedení / RoHS	Lead free / RoHS Compliant
Výška - Sedící (Max)	-	Funkce	High Q, Low Loss
Detailní popis	22pF ±5% 16V Ceramic Capacitor C0G, NP0 01005 (0402 Metric)	kapacitní	22pF
Aplikace	RF, Microwave, High Frequency		

Component-World.com je spolehlivý distributor elektronických součástek. Specializujeme se na všechny elektronické komponenty řady Murata Electronics. Máme 3775654 kusy Murata Electronics GJM0225C1C220JB01L na skladě dostupných. Vyžádejte si citát z distributora součástí elektroniky na Component-World.com, náš prodejní tým vás bude kontaktovat do 24 hodin.

RFQ Email: [info@Components-World.com](mailto:info@Components-World.com)

### SOUVISEJÍCÍ PRODUKTY

	Část#: <a href="#">GJM0225C1E160JB01L</a> Popis: CAP CER 16PF 25V NP0 01005	Výrobci: <a href="#">Murata Electronics</a>	<a href="#">Dotaz</a>
	Část#: <a href="#">GJM0225C1E180JB01L</a> Popis: CAP CER 18PF 25V NP0 01005	Výrobci: <a href="#">Murata Electronics</a>	<a href="#">Dotaz</a>
	Část#: <a href="#">GJM0225C1C120JB01L</a> Popis: CAP CER 12PF 16V NP0 01005	Výrobci: <a href="#">Murata Electronics</a>	<a href="#">Dotaz</a>
	Část#: <a href="#">GJM0225C1C150JB01L</a> Popis: CAP CER 15PF 16V NP0 01005	Výrobci: <a href="#">Murata Electronics</a>	<a href="#">Dotaz</a>
	Část#: <a href="#">GJM0225C1E100JB01L</a> Popis: CAP CER 10PF 25V NP0 01005	Výrobci: <a href="#">Murata Electronics</a>	<a href="#">Dotaz</a>
	Část#: <a href="#">GJM0225C1E1R0CB01L</a> Popis: CAP CER 1PF 25V NP0 01005	Výrobci: <a href="#">Murata Electronics</a>	<a href="#">Dotaz</a>
	Část#: <a href="#">GJM0225C1C200JB01L</a> Popis: CAP CER 20PF 16V NP0 01005	Výrobci: <a href="#">Murata Electronics</a>	<a href="#">Dotaz</a>
	Část#: <a href="#">GJM0225C1C180JB01L</a> Popis: CAP CER 18PF 16V NP0 01005	Výrobci: <a href="#">Murata Electronics</a>	<a href="#">Dotaz</a>
	Část#: <a href="#">GJM0225C1E1R5CB01L</a> Popis: CAP CER 1.5PF 25V NP0 01005	Výrobci: <a href="#">Murata Electronics</a>	<a href="#">Dotaz</a>
	Část#: <a href="#">GJM0225C1E1R1CB01L</a> Popis: CAP CER 1.1PF 25V NP0 01005	Výrobci: <a href="#">Murata Electronics</a>	<a href="#">Dotaz</a>
	Část#: <a href="#">GJM0225C1E1R3CB01L</a> Popis: CAP CER 1.3PF 25V NP0 01005	Výrobci: <a href="#">Murata Electronics</a>	<a href="#">Dotaz</a>
	Část#: <a href="#">GJM0225C1E150JB01L</a> Popis: CAP CER 15PF 25V NP0 01005	Výrobci: <a href="#">Murata Electronics</a>	<a href="#">Dotaz</a>
	Část#: <a href="#">GJM0225C1E110JB01L</a> Popis: CAP CER 11PF 25V NP0 01005	Výrobci: <a href="#">Murata Electronics</a>	<a href="#">Dotaz</a>
	Část#: <a href="#">GJM0225C1E1R8CB01L</a> Popis: CAP CER 1.8PF 25V NP0 01005	Výrobci: <a href="#">Murata Electronics</a>	<a href="#">Dotaz</a>
	Část#: <a href="#">GJM0225C1E1R6CB01L</a> Popis: CAP CER 1.6PF 25V NP0 01005	Výrobci: <a href="#">Murata Electronics</a>	<a href="#">Dotaz</a>
	Část#: <a href="#">GJM0225C1E1R7CB01L</a> Popis: CAP CER 1.7PF 25V NP0 01005	Výrobci: <a href="#">Murata Electronics</a>	<a href="#">Dotaz</a>
	Část#: <a href="#">GJM0225C1E130JB01L</a> Popis: CAP CER 13PF 25V NP0 01005	Výrobci: <a href="#">Murata Electronics</a>	<a href="#">Dotaz</a>
	Část#: <a href="#">GJM0225C1E1R2CB01L</a> Popis: CAP CER 1.2PF 25V NP0 01005	Výrobci: <a href="#">Murata Electronics</a>	<a href="#">Dotaz</a>
	Část#: <a href="#">GJM0225C1E1R4CB01L</a> Popis: CAP CER 1.4PF 25V NP0 01005	Výrobci: <a href="#">Murata Electronics</a>	<a href="#">Dotaz</a>
	Část#: <a href="#">GJM0225C1E120JB01L</a> Popis: CAP CER 12PF 25V NP0 01005	Výrobci: <a href="#">Murata Electronics</a>	<a href="#">Dotaz</a>

### Související klíčová slova pro GJM0225C1C220JB01L

Murata Electronics GJM0225C1C220JB01L.	GJM0225C1C220JB01L distributor	GJM0225C1C220JB01L dodavatel	GJM0225C1C220JB01L Cena
GJM0225C1C220JB01L Stáhnout datasheet.	GJM0225C1C220JB01L Datasheet.	GJM0225C1C220JB01L Stock.	koupit GJM0225C1C220JB01L.
Murata Electronics GJM0225C1C220JB01L.	MURATA GJM0225C1C220JB01L.	Murata Electronics North America GJM0225C1C220JB01L.	TOKO / Murata GJM0225C1C220JB01L.